

# Sortie archéologie 6ème

Une sortie à Laon a été proposée pour les 3 classes de 6ème : visite du Musée d'art et d'archéologie avec des ateliers sur les céramiques méditerranéennes et un rallye médiéval en ville haute ont été au programme de cette journée !



**Médaille commémorative des 1800-1815**  
C'est la médaille commémorative des 1800-1815 qui a été créée par le décret du 22 mai 1815. Elle est destinée à récompenser les militaires et les civils qui ont servi pendant la période comprise entre le 1er janvier 1800 et le 31 décembre 1815.

**Médaille de la République**  
C'est la médaille de la République qui a été créée par le décret du 22 mai 1815. Elle est destinée à récompenser les militaires et les civils qui ont servi pendant la période comprise entre le 1er janvier 1800 et le 31 décembre 1815.

**Médaille de la République**  
C'est la médaille de la République qui a été créée par le décret du 22 mai 1815. Elle est destinée à récompenser les militaires et les civils qui ont servi pendant la période comprise entre le 1er janvier 1800 et le 31 décembre 1815.

**Montre révolutionnaire à double cadran**  
C'est la montre révolutionnaire à double cadran qui a été créée par le décret du 22 mai 1815. Elle est destinée à récompenser les militaires et les civils qui ont servi pendant la période comprise entre le 1er janvier 1800 et le 31 décembre 1815.

**ASSIGNAT de cinq livres**  
C'est l'assignat de cinq livres qui a été créé par le décret du 22 mai 1815. Il est destiné à récompenser les militaires et les civils qui ont servi pendant la période comprise entre le 1er janvier 1800 et le 31 décembre 1815.

**ASSIGNAT de deux mille livres**  
C'est l'assignat de deux mille livres qui a été créé par le décret du 22 mai 1815. Il est destiné à récompenser les militaires et les civils qui ont servi pendant la période comprise entre le 1er janvier 1800 et le 31 décembre 1815.





**La femme de gauche porte un kimônion** ce vêtement d'un homme. Il ressemble à une robe mais les plis sont différents de ceux de l'éphèbe sur le vase.

**Hoplite poursuivant une femme**  
Atènes, Peintre de Cléon, 480-470 avant J.-C.  
Haut : 45 cm

L'hoplite porte un casque à cimier doté d'une protubérance osseuse et de cornes-passe-métres. Il est nu, il n'a ni tunique ni tunique. Il porte un grand bouclier circulaire et une lance.

La femme de droite porte un péplos avec un long col, serré à la taille par une ceinture, fermant en léger croquis. Les bords de l'étoffe sont ornés d'une bande de couleur.

**Scène de départ du guerrier**  
Les peintres ne montrent pas la phalange complète...  
Le départ, toujours individuel, contraste avec le cas...  
La guerre concerne la cité toute entière, donc un...  
est importante dans l'armement du soldat et la...  
départ du guerrier. Très souvent c'est une femme...  
de l'hoplite - comme le vieillard, elle représente la...  
arme l'éphèbe (le jeune homme) qui change d'état...



**Kantharos**  
Vase à boire  
Métal, VI<sup>e</sup> siècle av. J.-C.  
Coll. La Chaux-de-Fonds, no. 37.118

**Scène de combat, deux guerriers  
séparés par un homme âgé**  
Coupel, vase à boire  
Athènes, 530-520  
Style à figures noires  
Coll. La Chaux-de-Fonds, no. 37.182

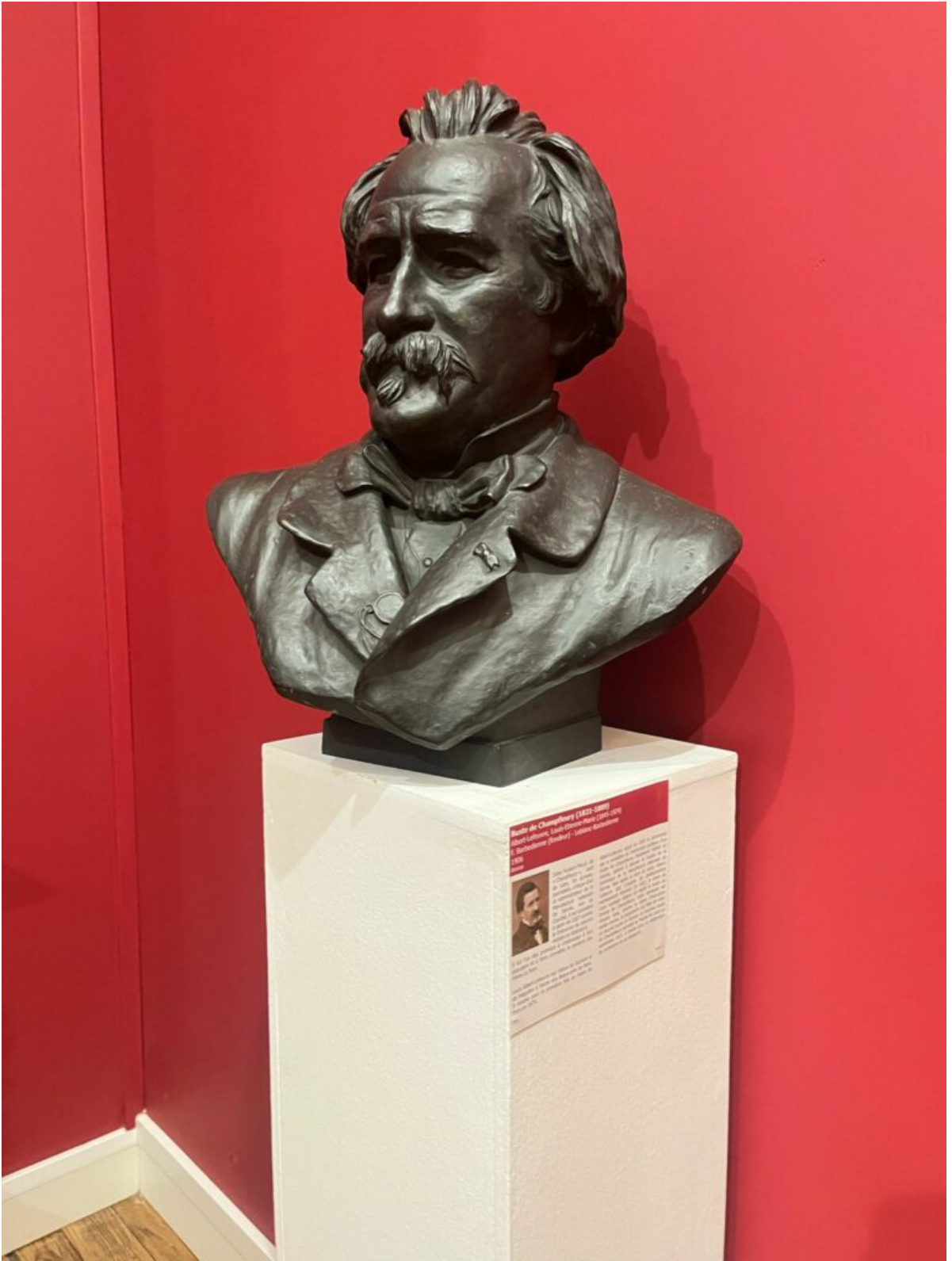
Il faut...  
les femmes ont  
compagnes à la  
avec les hommes  
scènes de sédu  
l'ère grecque,  
vin.











**Buste de Champigny (1872-1880)**  
Albert Champigny, leader of the Paris Commune (1871) and socialist leader (1872-1880).  
1871  
1872  
1873  
1874  
1875  
1876  
1877  
1878  
1879  
1880  
1881  
1882  
1883  
1884  
1885  
1886  
1887  
1888  
1889  
1890  
1891  
1892  
1893  
1894  
1895  
1896  
1897  
1898  
1899  
1900

















**Pile à godets**  
Nuremberg (probable), XVIII<sup>e</sup> siècle  
Cuivre  
Longueur 17,5 cm - largeur 10 cm  
Cette pile à godets est de 9 dents.

**Pile à godets**  
Nuremberg (probable), XVIII<sup>e</sup> siècle  
Cuivre  
Longueur 17,5 cm - largeur 10 cm  
Cette pile à godets est de 9 dents.

**Pile à godets**  
Nuremberg (probable), XVIII<sup>e</sup> siècle  
Cuivre  
Longueur 17,5 cm - largeur 10 cm  
Cette pile à godets est de 9 dents.









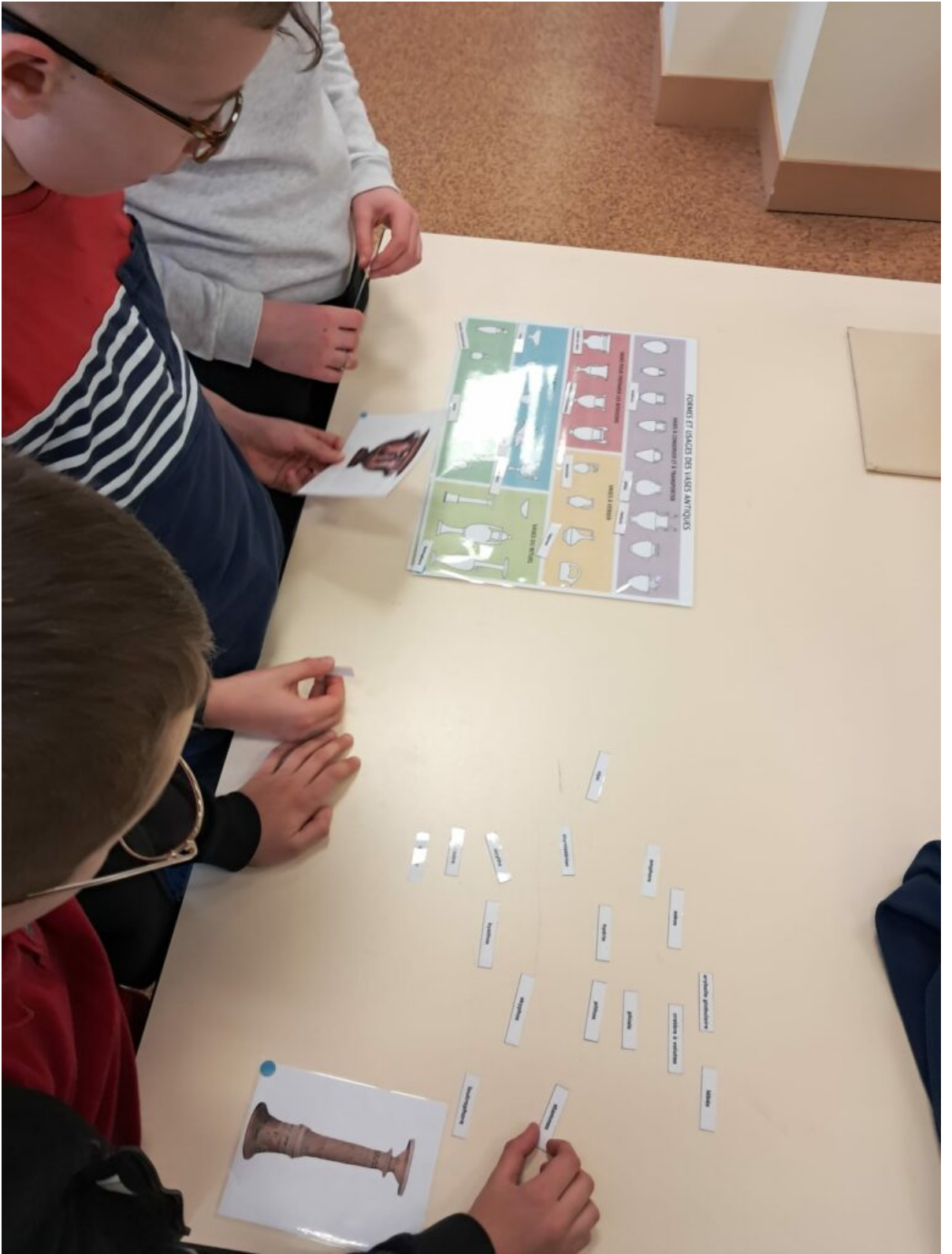




Portrait of a woman in a pink dress  
by the artist  
18th century  
The painting is a portrait of a woman in a pink dress, likely a member of the artist's family. It is a fine example of 18th-century portraiture, characterized by its soft, delicate style and the use of a rich, ornate frame.



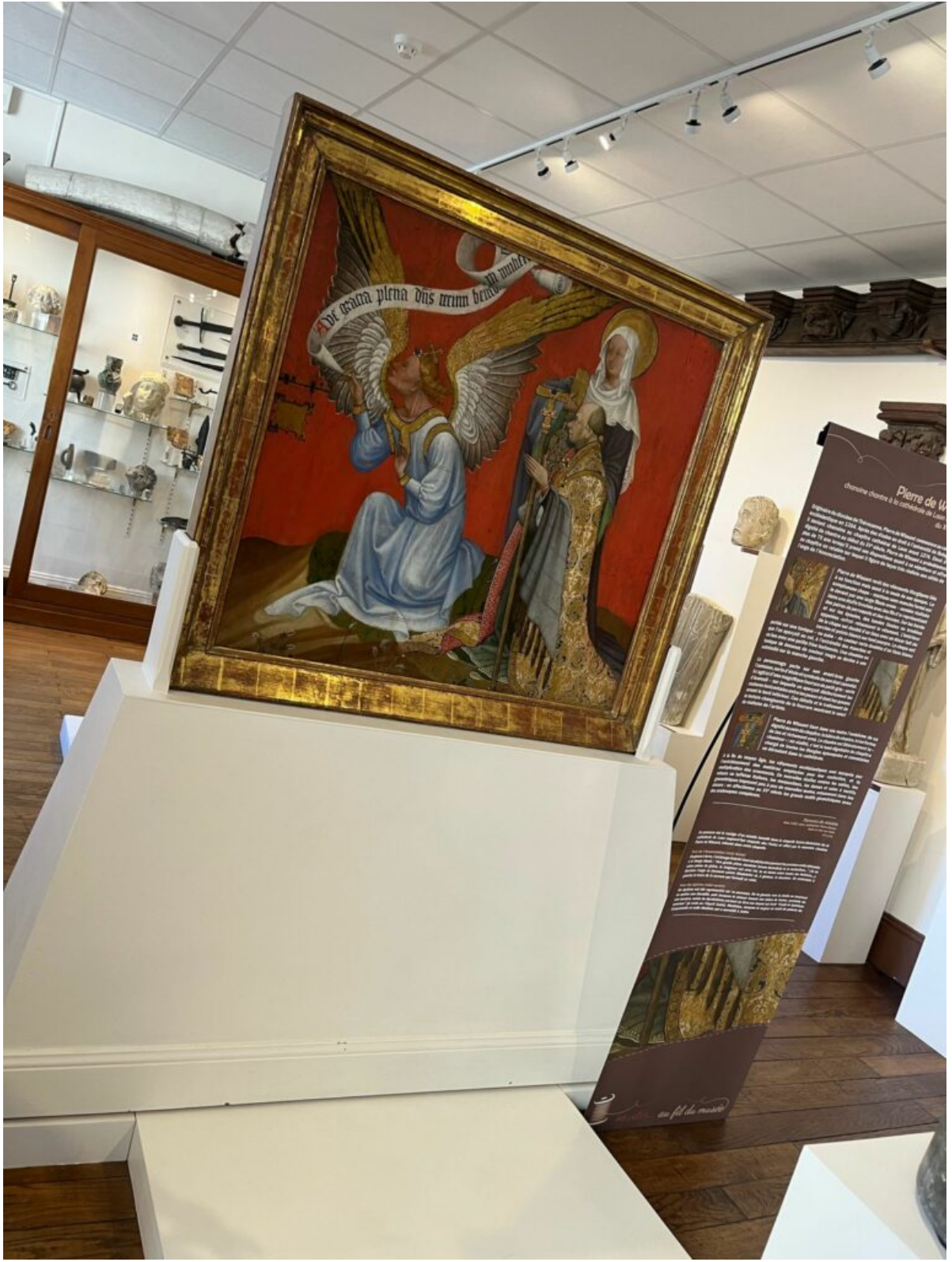




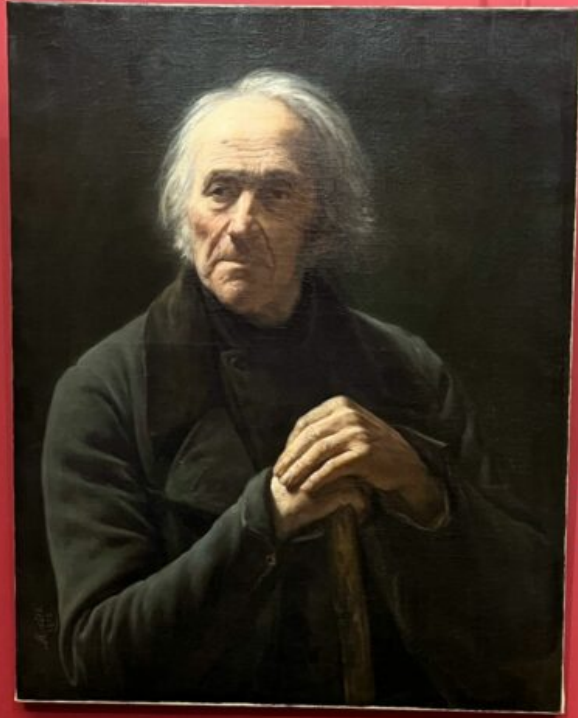




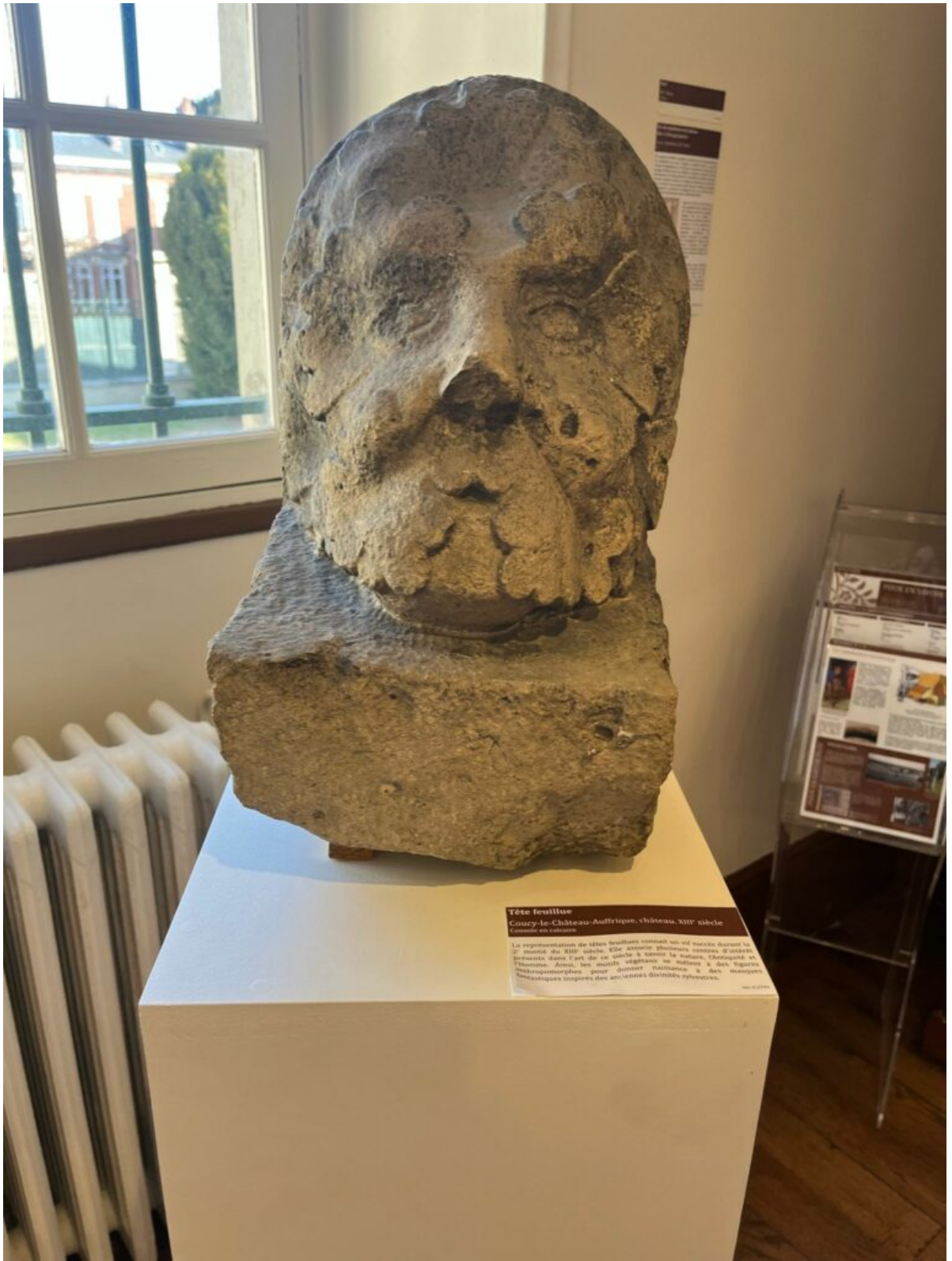








Il Papa in preghiera  
di Giovanni Battista Tiepolo  
1765, olio, cm 110x80



**Tête feuillée**  
Coucy-le-Château-Auffrique, château, XIII<sup>e</sup> siècle  
Craie en nature

La représentation de têtes feuillées connaît son apogée durant le 1<sup>er</sup> quart du XIII<sup>e</sup> siècle. Elle associe plusieurs sources d'inspiration présentes dans l'art de ce siècle : la nature, l'imaginaire et l'humain. Ainsi, les motifs végétaux se mêlent à des figures anthropomorphes pour donner naissance à des motifs fantastiques inspirés des auventés divinisés gibelins.











# Créatures mythologiques















